

صندوق إستثمار شركة مصر للتأمين التكافلي النقدي بالجنيه المصري
ذو العائد اليومي التراكمي المتوافق مع مبادئ الشريعة الإسلامية
يبدأ الاككتاب فى ١٣./٣.٢٠٢٢





صندوق إستثمار شركة
مصر للتأمين التكافلي
النقدي بالجنيه المصري
ذو العائد اليومي التراكمي
المتوافق مع مبادئ
الشريعة الإسلامية

يفتح باب الاكتتاب في ٢٠٢٢/٠٣/١٣
رقم ترخيص الهيئة ٨٥٣

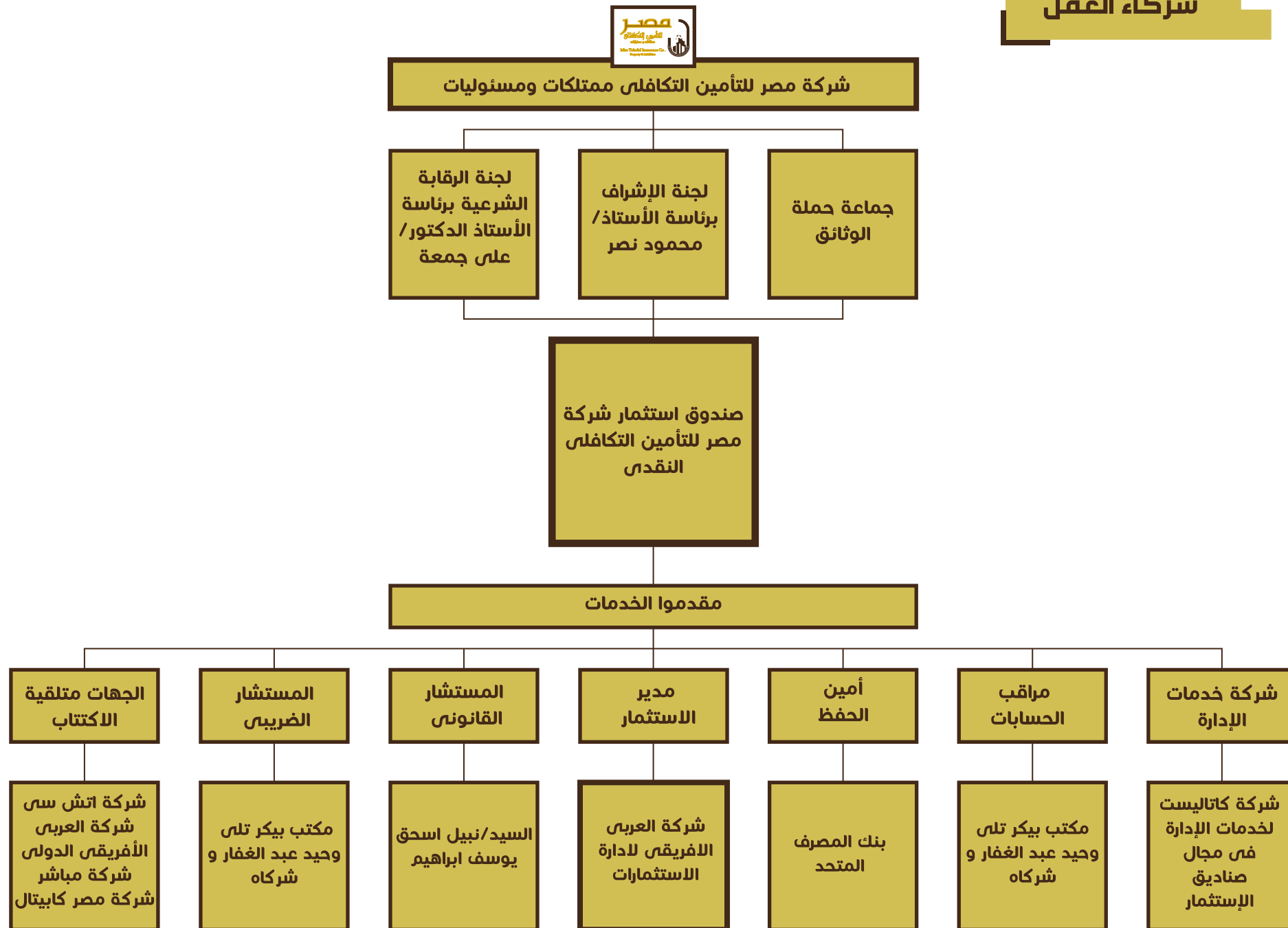


المحتويات

بيانات اساسية عن الصندوق	أولاً
شركاء العمل	ثانياً
النسب و الضوابط الاستثمارية	ثالثاً
مزايا الصندوق للمستثمر	رابعاً
الجهات متلقية الاكتاب	خامساً
خطوات الاكتاب والشراء والاسترداد	سادساً
كيفية التواصل	سابعاً
مدير الإستثمارات	ثامناً

بيانات اساسية عن الصندوق

اسم الصندوق	صندوق استثمار شركة مصر للتأمين التكافلي النقدي بالجنه المصري ذو العائد اليومي التراكمي المتوافق مع مبادئ الشريعة الإسلامية
الجهة المؤسسة	شركة مصر للتأمين التكافلي ممتلكات ومسئوليات
نوع الصندوق	صندوق استثمار نقدي مفتوح ذو عائد يومي تراكمي
مدة الصندوق	خمسة وعشرون عاما
مقر الصندوق	٢٨ شارع طلعت حرب - وسط المدينة - القاهرة
الموقع الإلكتروني للصندوق	www.misr-takaful.com
عملة الصندوق	الجنه المصري
نوع الاكتاب	اكتاب خاص



النسب و الضوابط الاستثمارية

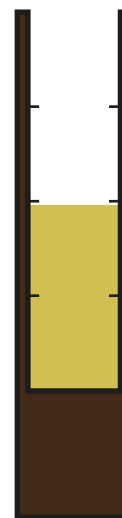
يلتزم مدير الإستثمار بأهم النسب الإستثمارية التالية للأدوات الإستثمارية التي أقرتها لجنة الرقابة الشرعية



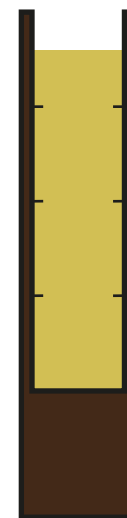
الحد الأقصى للمتوسط
المرجح لمحفظة الصندوق
150 يوم



الحد الأقصى لمدة
أستثمارات الصندوق
396 يوم



سندات الخزانة المصرية
حتي %49 من صافي
أصول الصندوق



أذون الخزانة المصرية
حتي %90 من صافي
أصول الصندوق

مع إمكانية الإستثمار في أدوات مستحدثة تتوافق مع مبادئ الشريعة الإسلامية بعد الحصول علي موافقة لجنة الرقابة الشرعية للصندوق و الهيئه العامه للرقابه الماليه

مزايا الصندوق للمستثمر



يمثل بديل أفضل من الحسابات الجارية وحسابات التوفير



عائد يومي تراكمي (بدون توزيعات دورية)



أداة استثمار عالية السيولة



وسيلة مثالية للاستثمار قصير المدى



توفر عوائد أعلى مع مرور الوقت نظراً للقيمة التراكمية التي تتمتع بها العوائد اليومية



أداة مثالية لإدارة السيولة النقدية للشركات و الأفراد



لا يوجد حد أقصى على حجم الاستثمار



تسمح بالشراء والبيع اليومي بدون رسوم



لا توجد قيود على فترات الاستثمار



عوائد معفاة من الضرائب

الجهات متلقية الاكتاب

شركة اتش سى لتداول الاوراق المالية



اتش سى لتداول الأوراق المالية

شركة العربى الإفريقى الدولى لتداول الأوراق المالية

العربى الإفريقى الدولى لتداول الأوراق المالية
arab african international securities

شركة مصر كابيتال / شركة مصر كابيتال للوساطة فى السندات

MISR
Capital
مصر كابيتال

شركة مباشر انترناشيونال لتداول الاوراق المالية



خطوات عملية الاكتتاب والشراء والاسترداد

عملية الاكتتاب
و الشراء

1 يتواصل العميل مع
احدي جهات تلقي
الاكتتاب و الشراء
لمليء طلب
الاكتتاب / الشراء
قبل الساعة 12 ظهرا

2 يقوم العميل بإيداع
المبلغ المراد استثماره
الي حساب الجهة
المتلقية، ليتم ايداعها
في حساب الصندوق
لشراء وثائق الاستثمار

3 يتلقي العميل اشعار
تنفيذ عملية الشراء من
الجهة المتلقية

عملية
الاسترداد

1 يتواصل العميل مع
نفس الجهة المتلقية،
لمليء طلب الاسترداد
قبل الساعة 12 ظهرا

2 يتسلم العميل اشعار
يفيد تنفيذ عملية
الاسترداد

3 تقوم الجهة المتلقية
لطلب الاسترداد
بتحويل المبلغ المسترد
الي حساب العميل

أ/ مصطفى سلامة

☎ 01050577510
@ msalama@aaim.com.eg

أ/ أحمد دياب

☎ 01023022257
@ adiab@aaim.com.eg

أ/ محمد ابو ليلة

☎ 01010986133
@ mohamed.aboulella@misr-takaful.com

أ/ محمود نصر

☎ 01002934569
@ mahmoud.nasr@misr-takaful.com

شركة العربي الافريقي
لادارة الاستثمارات



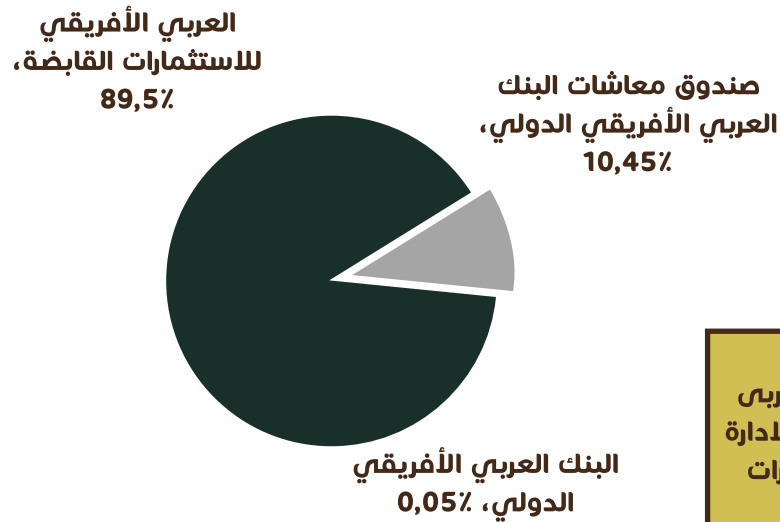
شركة مصر للتأمين التكافلى
ممتلكات ومسئوليات



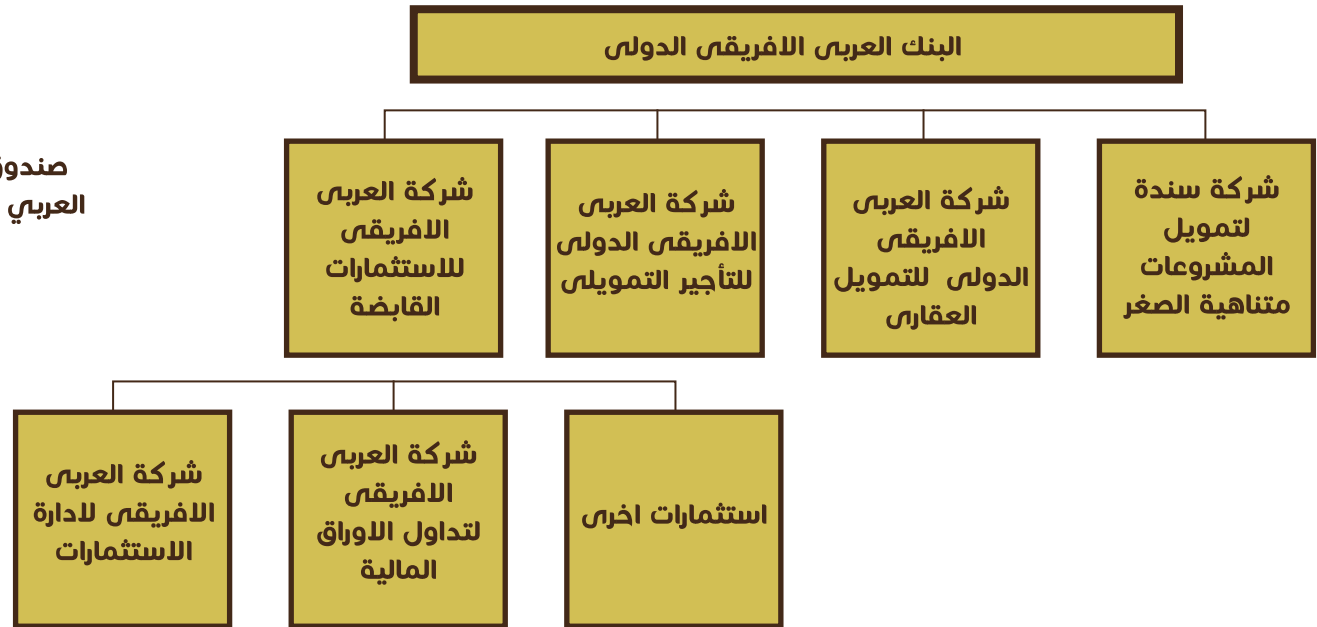
شركة استثمار رائدة

تأسست شركة العربي الأفريقي لإدارة الاستثمارات عام 2006 كشركة مساهمة مصرية تابعة لقانون هيئة سوق المال رقم 95 لسنة 1992، وهي إحدى الشركات التابعة للبنك العربي الأفريقي الدولي و تدير الشركة العديد من المحافظ المالية للعديد من المؤسسات المالية والأفراد بالإضافة إلى صناديق إستثمارية متنوعة بهدف تقديم فرص إستثمارية متنوعة لعملائها.

هيكل مساهمي العربي الأفريقي لإدارة الاستثمارات



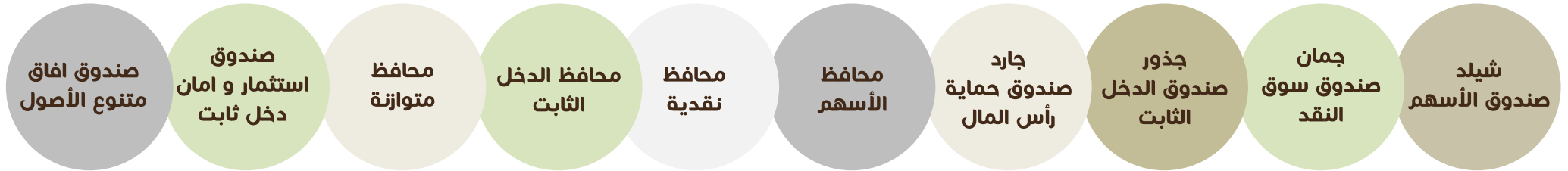
الهيكل التنظيمي للمجموعة



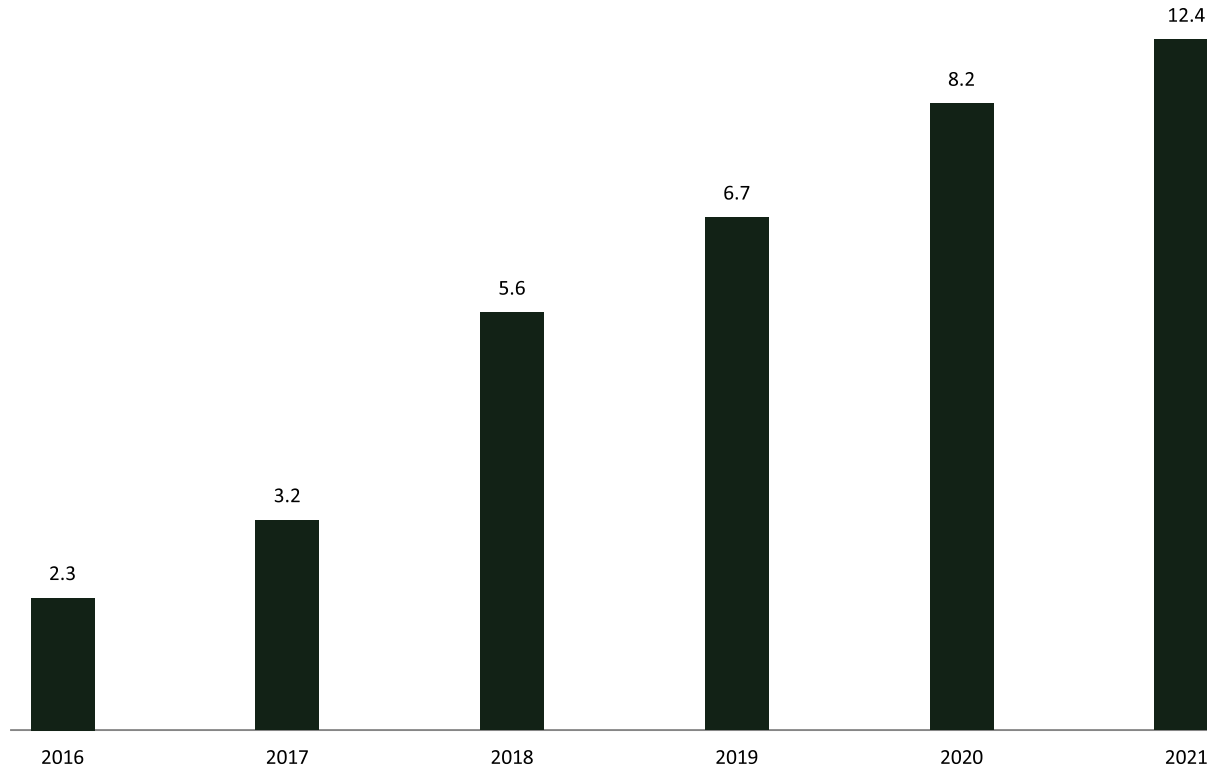
- نجحت الشركة خلال السنوات الماضية على تحقيق أداء استثمارى متميز لعملائها.
- تتميز الشركة بالطابع المؤسسى كونها احدى شركات البنك العربى الافريقى الدولى، حيث تتمتع الشركة بملاءة مالية، واجراءات رقابة ومراجعة داخلية متميزة وإدارة للمخاطر.
- نجحت الشركة فى زيادة حجم الأصول المدارة من 1.1 مليار جنيهه فى 2009 لتصل بها الى 12.4 مليار جنيهه فى ديسمبر 2021.
- استقرار فريق الادارة بالشركة منذ عام 2010 وحتى الآن، مع تميز الفريق بالخبرات المتراكمة فى مجال ادارة الأصول داخل وخارج مصر وخبرة الابحاث الاستثمارية.
- تتميز الشركة بادارة لمنتجات استثمارية متنوعة (أسهم - دخل ثابت - نقدى - جماية رأس مال - متنوع الأصول) مما سيعزز من امكانيات الشركة لما يتمتع به فريق الادارة من خبرات متراكمة ومكتسبة فى ادارة الاصول فى مجالات الاستثمار المتنوعة.
- يتم اتخاذ القرارات الاستثمارية للصناديق والمحافظ المدارة من خلال لجان الإستثمار التى تتكون من كافة مديري الاستثمار بالشركة والمحليين الماليين. وبالتالي فان منهجية اتخاذ القرار الاستثمارى تتم من خلال فريق عمل متكامل.
- تنوع قاعدة عملاء الشركة ما بين مؤسسات حكومية وخاصة وبنوك وأفراد مما يتيح لنا تطوير سياسات استثمارية متنوعة ومناسبة لكل عميل.
- فريق بحوث متخصص ومتميز يقوم باعداد كافة الدراسات الإستثمارية والإقتصادية والإحصائية .

نبذة عن شركة العربي الأفريقي لإدارة الاستثمارات

منتجات إستثمارية متنوعة



الأصول المدارة (بالمليار جنيهه)



نهجنا الإستثماري

محافظ وصناديق الأسهم

استراتيجية الاستثمار

ينحصر تركيزنا الأول في تعظيم الثروات لمستثمريننا من خلال معايير محترفة لانتقاء الأسهم. ويمتد أفق الاستثمار لدينا على المدى الطويل باستخدام معلومات نوعية وكمية مستمدة من تحليل الأساس والاقتصادي. كما أننا نهدف إلى زيادة ثروات عملائنا من خلال تبني استراتيجيات استثمار استراتيجية وتكتيكية.

انتقاء الأسهم

نعمل على استهداف الشركات التي تتداول بأقل من قيمتها العادلة، والتي يتسم معظمها بالآتي:
(أ) نموذج أعمال قوي
(ب) إدارة جيدة ومحترفة
(ج) تدفقات نقدية جيدة من التشغيل
(د) توزيعات نقدية فائقة. كما نقوم باستخدام طرق تقييم مالية لتحديد القيمة العادلة للشركات المستهدفة.

توزيع الأصول

يقع توزيع الأصول لدينا ضمن ثلاث فئات للأصول وهي تحديداً الأسهم، وسوق النقد، والدخل الثابت. ونحن نقيس نسبة الاستثمار في الأسهم حسب المخاطر السائدة للسوق والعوامل الاقتصادية والسياسية. واننا نقوم بزيادة نسبة الاستثمار في الأسهم في ظل فترات الانتعاش، ونقوم بخفض نسبة الاستثمار في الأسهم في فترات الركود لتحقيق أقصى استفادة ممكنة للعميل.

الاستمرارية

تنعقد لجنة الاستثمار بشكل دوري وذلك لإعادة تقييم توزيع الأصول المستهدف بناء على اعتبارات الاستثمار. كما أننا نعيد النظر في توقعاتنا بانتظام عن طريق إجراء زيارات للشركات وعقد لقاءات مع إداراتها. ونقوم أيضاً برصد تطورات الشركات بشكل منتظم لتقييم أي انحراف عن تقديراتنا للقيمة العادلة.

نهجنا الإستثماري

محافظ وصناديق الدخل الثابت وسوق النقد

استراتيجية الاستثمار

يكمُن هدفنا الأول في خلق الثروات لمستثمرينا وتحقيق عوائد أعلى من أسعار الفائدة قصيرة الأجل عن طريق الاستثمار في محفظة تتسم بالتنوع في أدوات الدخل الثابت وسوق النقد. ويعتمد قرارنا الاستثماري على استخدام المعلومات المستمدة من التحليل الإحصائي والاقتصادي.

انتقاء الأوراق المالية

نعمل على تقييم استثماراتنا بناء على العوامل الاقتصادية وعوامل المخاطر. التحليل الاقتصادي وتحليل المخاطر: التوقعات الاقتصادية السياسات المتبعة لدى البنك المركزي المصري منحى العوائد المتوقع مخاطر المدة مخاطر إعادة الاستثمار مخاطر التعثر

توزيع الأصول

تتعقد اللجنة الاستثمارية بشكل دوري لمناقشة ما نستهدفه من توزيع الأصول وتكوين المحافظ درجة تحمل المخاطر: مدة المحفظة المستهدفة التحليل المقارن تحديد موضع منحى العوائد انتقاء الأصول : التوقعات الائتمانية للمصدر مقارنة العوائد التاريخية

الاستثمارية

نعمل بانتظام على مراجعة استراتيجيتنا لانتقاء الأدوات الاستثمارية وتوزيع الأصول في ضوء تحركات السوق والتغيرات المفاجئة في منحى العوائد. كما نقوم برصد عن قرب التطورات السياسية والاقتصادية لتحقيق عوائد متميزة بموجب اعتبارات الاستثمار المتنوعة ودرجة تحمل المخاطر.

نهجنا الإستثماري

ضوابط الإستثمار

مراقبة داخلية

تصديق مسبق من قسم المراقبة الداخلية قبل تنفيذ أوامر البيع/الشراء للتأكد من مطابقتها مع السياسة الإستثمارية

مراجعة جميع الإستثمارات بعد تنفيذها لمطابقتها مرة أخرى مع السياسة الإستثمارية

مراقبة داخلية مستمرة تركز على عملية التداول

مراقبة داخلية

برنامج مراجعة داخلية للشركة كل ربع عام

مراجعة وتقييم فعالية الضوابط ونظم الرقابة الأخرى

تقارير مستقلة للجنة المراجعة التابعة لمجلس الإدارة

آلية إتخاذ القرارالإستثماري

تستند توصيات البيع والشراء على التحليل المالي الصادر عن المحللين الماليين بالشركة بالإضافة الى التوصيات الصادرة عن ادارات البحوث فى شركات السمسرة التى يتم التعامل معها.

يتم اختيار الشركات داخل كل قطاع بعد مقارنتها ببعضها البعض وتحديد أنسبها

لا يتم الاستثمار الا فى شركات تتمتع بمراكز مالية قوية، يتم تحليها دوريا لتحديد مدى ملائمة سعرها فى السوق بالمقارنة بقيمتها العادلة

يراعى ان يتم اختيار الشركات المستثمر فيها ان تتمتع بسيولة عالية بناء على مؤشرات يتم تحديدها بعناية وذلك لسهولة الدخول والخروج من السوق

يتم الوصول لنسب الاستثمار المحددة تدريجيا أخذاً في الاعتبار الأسعار السوقية للأسهم مقارنة بقيمتها العادلة

يتم اختيار السمسار المنفذ بعناية حيث لا يتم التعامل إلا مع شركات سمسرة ذات ملاءة مالية وسمعة حسنة وذو خدمات مضافة

إدارة المخاطر والإلتزام

وضع السياسة العامة لتجنب المخاطر الاستثمارية وفقا لاهداف الاستثمار مع كل عميل

التأكد من ان النسب والحدود الاستثمارية لا تتعارض مع المتطلبات القانونية، ومع نشرات الاكتتاب الخاصة لكل صندوق استثمار او السياسة الاستثمارية الخاصة لكل محفظة استثمارية.

الالتزام بتطبيق معايير مكافحة غسيل الأموال على عملاء المحافظ الجدد

التأكد من تطبيق المعايير الاخلاقية و مبدأ التداول العادل لضمان المساواة بين العملاء

إبراء ذمة: هذا الملف هو عرض تسويقي لصندوق إستثمار شركة مصر للتأمين التكافلي النقدي بالجنيه المصري ذو العائد اليومي التراكمي المتوافق مع مبادئ الشريعة الإسلامية و يحتوي علي معلومات سرية تخص متلقيها فقط و غير مسموح بالنشر او اعادة التوزيع بدون موافقة كتابية من مدير الاستثمار، ولا يعتد قانونا للاكتتاب في الصندوق الا بمذكرة المعلومات المعتمدة من الهيئة العامة للرقابة المالية بتاريخ ٢٠٢٢/٠٢/١٥

٢ عبد القادر حمزة، مبنى كايرو سنتر، الطابق العاشر
جاردن سيتى، القاهرة، جمهورية مصر العربية

+2 (02) 27926825 (7) (9)

+2 (02) 27961879

info@aaim.com.eg

www.aaim.com.eg

إتصل بنا